

EVO integrált vállalatirányítási rendszer

Az EVO kis- és közepes méretű vállalatok számára kifejlesztett, integrált vállalatirányítási rendszer. Az alkalmazás elősegíti a cégek üzleti, kereskedelmi, logisztikai folyamatainak kezelését és átláthatóvá tételét. Emellett támogatást nyújt a vevőkezelés átfogó megvalósításához, és a szervízzolgáltatások ellátásához.

Az EVO rendszer legfontosabb jellemzői:

- kliens-szerver architektúra
- többfelhasználós környezet, részletes jogosultságkezeléssel
- többnyelvű kialakítás (magyar, angol, német)
- többvállalatos modell
- rugalmasan kezelhető folyamatok
- kedvező licenclési feltételek
- az alkalmazás szolgáltatásként is igénybe vehető.



Az EVO kezdőfelülete

KERESKEDELEM

Az EVO a kereskedelmi folyamatok teljes körét lefedi. Lehetőséget biztosít az árajánlatok készítésére, a vevői megrendelések nyomon követésére, a szállítólevelek összeállítására és természetesen a számlázásra. Nagyon fontos jellemzője, hogy mindegyik dokumentumtípus egymásból néhány kattintással származtatható. Ennek köszönhetően például egy megrendelésből automatikusan létrehozható szállítólevél vagy akár közvetlenül számla is.

A kereskedelmi modul része egy statisztikai összetevő, amely a számlázások alapján a forgalomról időszakra lebontható, diagramokkal illusztrált kimutatásokat jelenít meg. Az EVO lényeges jellemzője, hogy nemcsak a múltbeli adatok lekérdezésére képes, hanem speciális eljárások segítségével értékesítési előrejelzést is készít a rugalmasan meghatározható időszakoknak megfelelően. Ezáltal a vállalatok nemcsak az értékesítéseikre tudnak előrejelzéseket összeállítani,

események egy naptárban jelennek meg, amely támogatja a jogosultságok szerinti naptárkezelést, a csoportok közötti feladatmegosztást is. Az események szerkesztése szintén jogosultságokhoz köthető.

A CRM modul része egy helpdesk rendszer, amelynek segítségével az ügyfelek által jelzett hibák, illetve problémabejelentések válnak követhetővé. Nyilvántarthatók a probléma elhárításához szükséges idők, események, illetve megoldások. Így nemcsak az elszámolások egyszerűsödnek, hanem pontosan kimutathatók a hibák megoldásával kapcsolatos időráfordítások is.

A CRM modulhoz tartozik egy kampánymenedzsmentet támogató szolgáltatás, amely a marketingfeladatok elősegítésére született. A komponens lehetőséget biztosít a marketingkampányok kezelésére, a tervezett és a tényleges költségek nyomon követésére. A CRM funkció a kampányokhoz kapcsolódóan támogatja az elektronikus levelezést, így akár hírlevelek, partnerértesítők csoportos kiküldésére is van lehetőség.

Az EVO-ból nem hiányzik a dokumentumok kezelését lehetővé tevő funkció sem. Ennek használatával partnerenként és dokumentumtípusonként rendszerezhető a legkülönbözőbb állományok (Word és Excel fájlok, árajánlatok, szerződések, képek, videók, stb.). A tárolás egy központi szerverten megosztott, az EVO által kezelt könyvtárstruktúrában valósul meg, így az adatmentés hatékonysága is növelhető.

VÁLLALATI PÉNZÜGY

A pénzügyi modul segítségével teljes körűen kezelhetővé és kézben tarthatóvá válhatnak a vállalati pénzügyi folyamatok, miközben a nagyfokú integráltságnak köszönhetően mind a hatékonyság, mind az átláthatóság növelhető. A pénzügyi modul legfontosabb jellemzői:

- kimenő és bejövő számlák kezelése
- korlátlan számú pénztár támogatása devizák szerint
- korlátlan számú bank és bankszámlaszám kezelése devizák szerint
- kiadási és bevételi bizonylatok kezelése
- pénztárnapló
- banknapló
- automatikus nyitó- és záróegyenleg kezelés manuális zárási folyamatok nélkül
- számlakiegyenlítés historikus módon (részteljesítések kezelése)
- jogcímek szerinti működés
- automatikus pénztárbizonylat-generálás kimenő és bejövő számlákhoz
- pénzügyi kimutatások.

SZERVIZ

Az EVO egy komplett modult tartalmaz a szerviztevékenységgel foglalkozó cégek számára. Teljes körű munkalapkezelést biztosít, amely a felhasznált anyagokat és az elvégzett munkákat is kezeli. A munkalapokból automatikusan számla készíthető.

A munkalapkezeléshez kiegészítők illeszthetők, amelyek a különféle javítás tevékenységek lefedését segítik elő. Jelenleg az általános szerviztevékenységek mellett a járműszervizelés támogatottsága a legjelentősebb. A járművek adatai, szervizelési szükségletei, illetve a partnerek járművekhez való hozzárendelése is megvalósított. Lehetőség van vevői értesítések generálására a szervizeléskor megadott időpontok alapján, ami a folyamatos ügyfél-kapcsolattartást teszi hatékonyabbá.

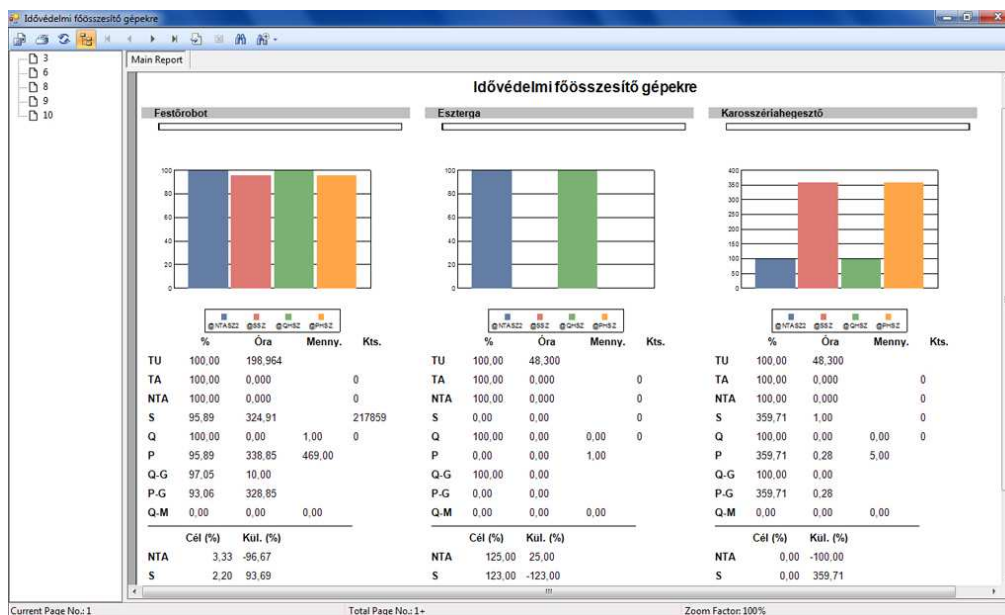
GYÁRTÁSKONTROLLING-IDŐVÉDELEM

Az EVO egyedülálló gyártáskontrolling modulja a gyártási terv és a valóságban realizált termékkibocsátás viszonyát analizálja, aminek eredményeképpen feltárja a tervtől való elmaradás okait, továbbá képes kimutatni az esetleges alultervezettség állapotát. Mindezt úgy teszi, hogy egy üzem teljes termelési tevékenységét „átszöve”, valós időben naplózza a munkamenet során bekövetkező termelési eseményeket, és a beépített termelési kontrolling-metódus alapján megmutatja azokat a szituációkat, melyek kapacitásvesztést, elmaradást okoznak – vagy azokat a pontokat, ahol kapacitástartalék marad a munkamenetben. A modul egy sajátos munkaóra-készlet analógiát alkalmaz, és egy Integrált Idővédelmi Technológiára épül.

Az EVO gyártáskontrolling modulja által készített Vezetői Idővédelmi Jelentés a vezetői számonkérés valaha látott legtényszerűbb eszköze. A dolgozók, gépek, műveletek és termékcikkek aspektusából időgazdálkodási profil készül, amely pontosan megmutatja az elmaradást okozó termelési események bekövetkezési helyét, okát, mértékét a felelősség és veszteség-típus mélységében. Az EVO gyártáskontrolling segítséget nyújt a minőségbiztosításban is, ugyanis a gyártás során vagy után észlelt selejtesemények minden lényeges okát és körülményét rögzíti oly módon, hogy később lényeges gyökérokokra rámutató elemzések legyenek készíthetők a selejtsökkentés érdekében.

JELENTÉSKÉSZÍTÉS

Az EVO egy integrált jelentéskészítő modullal rendelkezik. Ennek segítségével a kereskedelmi, logisztikai, szerviz, stb. tevékenységeknek megfelelően lehet kimutatásokat lekérdezni különféle paraméterek (időszak, partnertípus, stb.) alapján. A jelentések azonnal nyomtathatók, illetve Word-, Excel-, PDF-formátumokban elmenthetők, exportálhatók.



Jelentések

ADMINISZTRÁTORI FUNKCIÓK

Az arra jogosult adminisztrátorok vagy kiemelt felhasználók az adminisztrációs modul segítségével felhasználócsoportokat definiálhatnak, új alkalmazottakat vehetnek fel a rendszerbe, és csoportszinten szabályozhatják a jogosultságokat. Az adminisztrációs felület lehetőséget biztosít a kódok, a jelentések, a naptár, a rendszerparaméterek, a nyelvi fordítások, stb. karbantartására. Ugyancsak e modul segítségével lehet a szoftver által naplózott eseményeket megtekinteni, és kiértékelni. Természetesen lehetőség van arra, hogy minden felhasználó a saját profilját, illetve a navigációt megkönnyítő Kedvencek menüt beállítsa, testreszabja.

Minimális rendszerkövetelmények

Szerver

2 GB memória

1 GB szabad kapacitás a merevlemezen

Windows XP SP3 operációs rendszer (ajánlott Windows 7, Windows Server 2003 vagy Windows Server 2008)

Microsoft SQL Server 2005 (kisvállalkozások esetében az ingyenes, Express Edition is elégséges lehet)

Microsoft .Net 4.0 keretrendszer

Crystal Reports 2010 for .Net összetevő (ingyenes)

Kliensek

512 MB memória

500 MB szabad kapacitás a merevlemezen

Windows XP SP3 operációs rendszer (ajánlott Windows 7)

Microsoft .Net 4.0 keretrendszer

Crystal Reports 2010 for .Net összetevő (ingyenes)

A rendszerkövetelmények a felhasználók számától és a rendszer használatának intenzitásától függően jelentősen változhatnak.